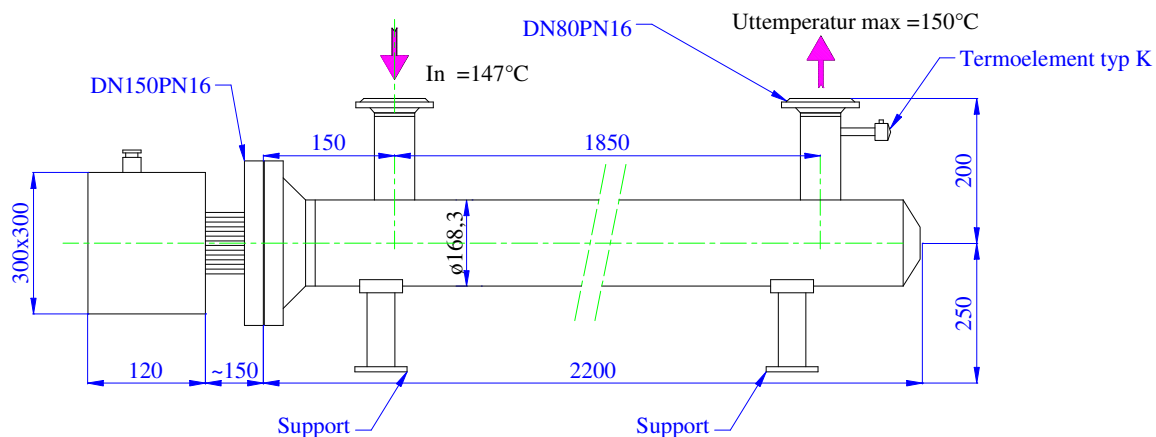


SES Genomströmningvärmare för vätskor

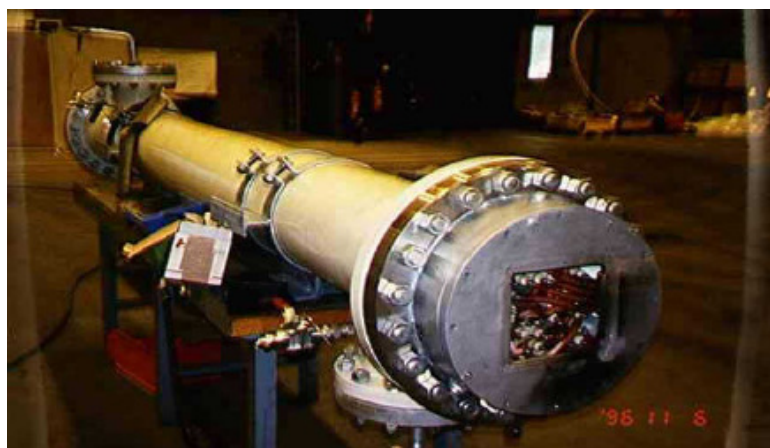


SES genomströmningvärmare typ GEO är en horisontellt liggande enhet som också kan fås vertikal stående på begäran. SES genomströmningvärmare typ GEO dimensioneras efter önskemål beträffande effekt, spänning samt fysiska mått beroende på användningsområdet.

Enheten är komplett med flänsar, förskruvningar, överhettningsskydd, temperaturgivare mm.

SES genomströmningvärmare typ GEO kan levereras med isolering och montageben.

Teknisk data	
Effekt	Upp till 2 MW
Yteffekt	Tex. 0,5 till 10 W /cm ² beroende av medium
Spänning	Enligt önskemål dock max 3X2500V
Värmelement material	Rostfritt stål
Hölje	Rostfri stålplåt eller aluminiumplåt
Överhettningsskydd	Inbyggt 0-350°C med reset
Termostat/termoelement	Inbyggt enligt önskemål
Till och avgångsfläns	Nominell diameter DN enligt önskemål
Arbetstryck	Nominellt tryck PN enligt önskemål
Provtryckning	Max 250 bar
Certifikat	SAQ, TÜV, NFE, ASA, UL eller enligt önskemål.
Kapslingsklass normal	IP54 till IP67
Kapslingsklass Ex	SSEN 50014 eller enligt önskemål



-Varje gång

STRUKTURGRUPPEN AB

Postadress Box 102 40
434 23 Kungsbacka

Besöksadress Magasinsgatan 8C
434 37 Kungsbacka

Telefon 0300-56 64 00
Fax 0300-56 64 39
E-post info@strukturgroup.se
Hemsida www.strukturgroup.se