

# SES Belastningsmotstånd

SES Belastningsmotstånd används för att prova generatorer, reservkraftverk eller reservkraft i form av batterier. Det finns ett standardprogram, men vi gör ofta kundspecifika konstruktioner. Vi erbjuder även uthyrning av belastningsmotstånd. Min hyrestid är 1 vecka + transporttid. Ta kontakt med oss för pris och vilka utföranden som är tillgängliga.

Några exempel på olika möjligheter:

- Mobil eller stationär
- Växelström eller likström
- Fläktkyld eller kyld med naturlig konvektion
- Effekter och dimensioner enligt önskemål
- Instrumentering och manöverutrustning enligt önskemål
- Mätshuntar för manuell mätning eller seriellt snitt för registrering med PLC



Tekniska data: Exempel	
Effekt:	300 kW
Spänning:	3 X 400 V
Gruppdelning:	5-10-10-25-50-100-100 kW
Tavla:	Komplett med brytare, instrument, kontaktorer och säkringar
Kapsling:	IP54
Dim LxHxB:	2150 x 2000 x 1350mm
Vikt:	800kg
Varje grupp kan förväljas och hela lasten momentant kopplas in. Kan levereras inklusive typgodkänt släp.	



-Varje gång

STRUKTURGRUPPEN AB

Postadress Box 102 40  
434 23 Kungsbacka

Besöksadress Magasinsgatan 8C  
434 37 Kungsbacka

Telefon 0300-56 64 00  
Fax 0300-56 64 39  
E-post info@strukturgroup.se  
Hemsida www.strukturgroup.se

# SES Belastningsmotstånd



1500 kW



Kontrollbox KCS100



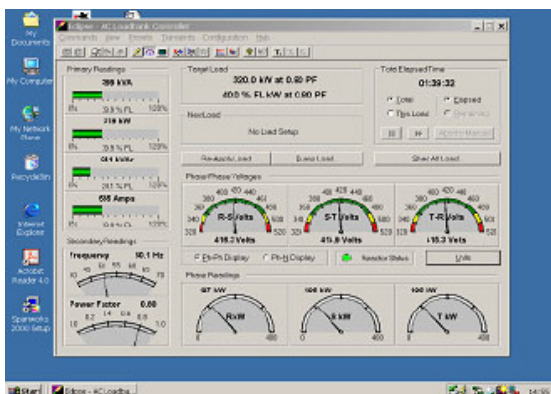
Instrument VIP 396



2-10 kW



600 kW



Eclipse programvara



Handterminal  
Microtronic

STRUKTURGRUPPEN AB

Postadress Box 102 40  
434 23 Kungsbacka

Besöksadress Magasinsgatan 8C  
434 37 Kungsbacka

Telefon 0300-56 64 00  
Fax 0300-56 64 39  
E-post info@strukturgroup.se  
Hemsida www.strukturgroup.se



-Varje gång

# SES Belastningsmotstånd

SES DC belastningsmotstånd används för det mesta för att kontrollera batterier eller för att prova reservkraft installationer. Vi kan erbjuda ett standard program men ofta tillverkas kundspecifika lösningar. Ta kontakt med oss beträffande dina önskemål.

Exempel på speciallösningar:

- Mobil eller stationärt utförande
- Forcerad ventilation eller naturlig konvektions kylning.
- Effekt och dimension enligt önskemål
- Instrumentering och reglering enligt önskemål
- Plintar för manuell koppling eller till dator.



Konstruktionen inkluderar en unik elektronisk reglering som ger en mycket precis justering av den tillförda strömmen med konstant strömkontroll över hela strömskalan. Standard enheter inkluderar robusta voltmeter och strömutfog för direkt mätning av batterispänningen och urladdningsströmmen via extern multimeter.

Ett upplyst display för övervakning av batterispänningen och strömmen finns som tillval.

SES belastningsmotstånd har en inbyggd kontaktor isolation som ifall av störningar automatiskt avslutar provet och stoppar urladdningen.

Alla enheter har låga vikter, er robusta och komplett med vridbara hjul och bärhandtag samt DC matningskabel.

Med varje enhet följer en lättförståelig manual.

## Utrustning

- Elektronisk variabel regulator
- Manuell konstant ström
- Full strömkontroll
- Digital amperemeter / voltmeter tillval
- Säkerhets isolation kontaktor
- Hög effekt
- Låg vikt
- Transportabel

## Bly batteri urladdningstest.

Alla typer av blybatterier kapacitet minskar under dess livslängd. Slutet bestäms normalt av att batteriet har nått 80 % av sin normala kapacitet. Detta förutsatt att batteriet kontinuerligt laddas vid den korrekta spänningen och används i drift vid den rätta omgivningstemperatur mellan 20 – 25°C.

Felaktig laddningsspänning vill reducerad batteriet livslängd och hög omgivningstemperatur ( utan justering av laddningsspänningen) vill också reducera livslängden väsentlig. En ökning på 10° C av omgivningstemperaturen kan reducera livslängden med hälften.

Det är därför viktigt att bestämma ett standby batteris aktuella kapacitet med jämna mellanrum under batteriets livslängd så man i slutet av denna kan värdera och upptäcka uppkomna fel. Denna procedur säkrar nödsystems tillförlitlighet och ger information om tidpunkten för batteribyte.



-Varje gång

## STRUKTURGRUPPEN AB

Postadress Box 102 40  
434 23 Kungsbacka

Besöksadress Magasinsgatan 8C  
434 37 Kungsbacka

Telefon 0300-56 64 00  
Fax 0300-56 64 39  
E-post [info@strukturgroup.se](mailto:info@strukturgroup.se)  
Hemsida [www.strukturgroup.se](http://www.strukturgroup.se)